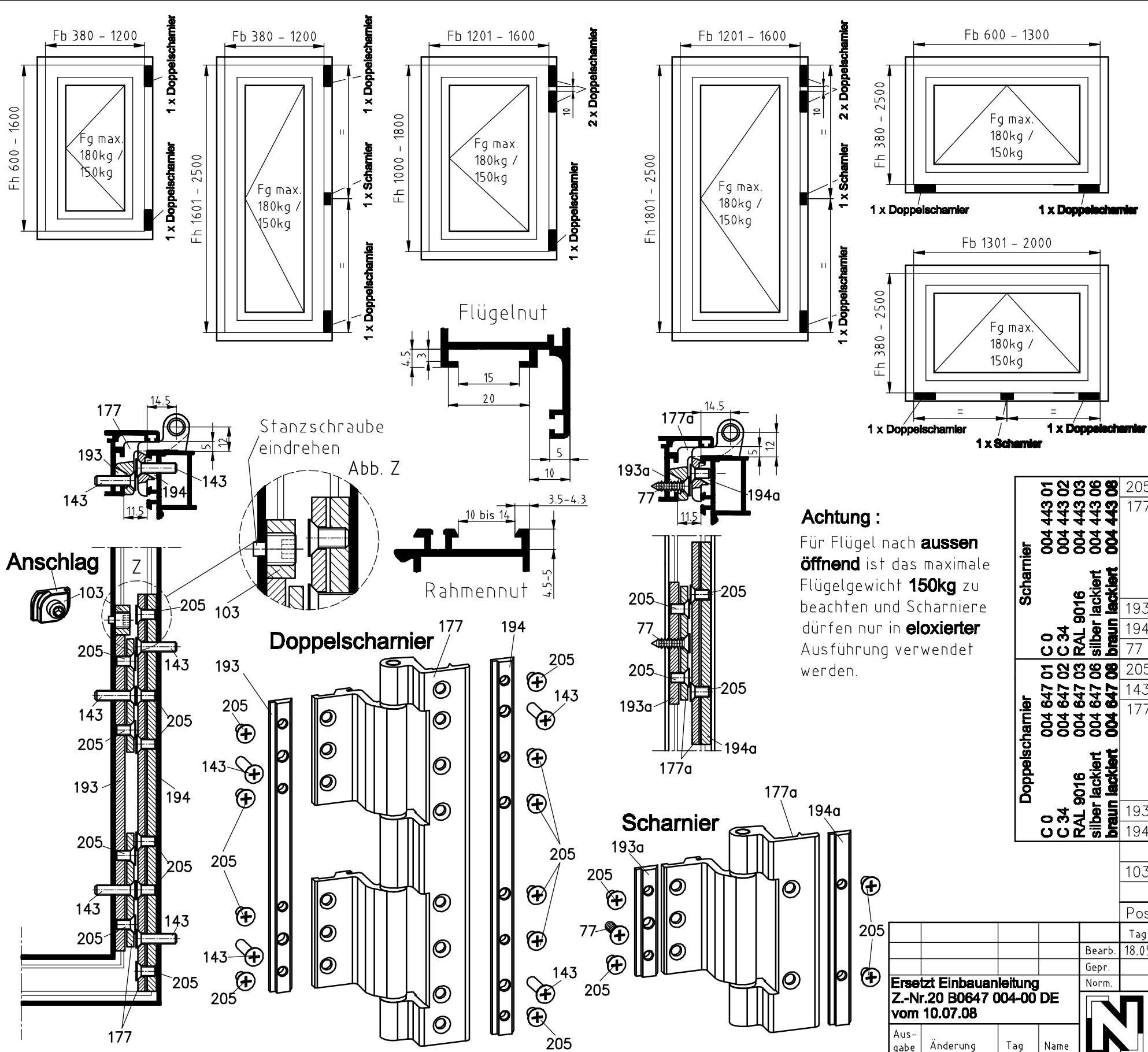


Diese Zeichnung ist unser Eigentum und darf weder kopiert, noch 3. Personen mitgeteilt, noch anderweitig mißbräuchlich benützt werden.



Flügelbreite in mm	Flügelhöhe in mm	Doppelscharnier Stck.	Scharnier Stck.	Flügelgewicht maximal
380 bis 1200	600 bis 1600	2		180 kg
380 bis 1200	1601 bis 2500	2	1	
1201 bis 1600	1000 bis 1800	3		
1201 bis 1600	1801 bis 2500	3	1	220 kg nur als Putz- und Fluchtlügel

**Achtung :**

- Die Flügelbreite beim Drehflügel darf die Flügelhöhe maximal nur um 20% übersteigen.
- Begrenzungsschere mit Bremse muß oben und unten waagrecht eingebaut werden.
- Für die Befestigungsschrauben M5x20 Pos.143 müssen bauseits Gewindebohrungen, in min. 6mm Wandstärke, gesetzt werden.
- Nach dem Einbau der Doppelscharniere muß beim unteren Doppelscharnier der Anschlag Pos.103 eingesetzt werden. Siehe Abb. Z

**Achtung :**

Für Flügel nach **aussen öffnend** ist das maximale Flügelgewicht **150kg** zu beachten und Scharniere dürfen nur in **eloxierter** Ausführung verwendet werden.

Pos.	Stck.	Benennung	Artikel-Nr.
205	4	Senkschraube M5x10 DIN 965	5 06 0205 00100
177a	1	Scharnierband mont.	7 02 0177 00301
		C 0	7 02 0177 00302
		C 34	7 02 0177 00302
		9016	7 02 0177 00303
		silber lackiert	7 02 0177 00306
		braun lackiert	7 02 0177 00308
193a	1	Klemmstück für Drehflügelband	7 02 0193 00300
194a	1	Klemmstück für Scharnierband	7 02 0194 00300
77	1	Senkblechschraube 4,8x19 DIN 7982	5 06 0077 00200
205	10	Senkschraube M5x10 DIN 965	5 06 0205 00100
143	4	Senkschraube M5x20 DIN 965	5 06 0143 02000
177	1	Scharnierband mont.	C 0 7 02 0177 00201
		C 34	7 02 0177 00202
		9016	7 02 0177 00203
		silber lackiert	7 02 0177 00206
		braun lackiert	7 02 0177 00208
193	1	Klemmstück für Drehflügelband	7 02 0193 00200
194	1	Klemmstück für Scharnierband	7 02 0194 00200
103	1	Anschlag	7 01 0103 02200

Ersetzt Einbauanleitung Z.-Nr.20 B0647 004-00 DE vom 10.07.08		Eugen Notter GmbH Mainhardt		Doppelscharnier DF 196mm und Scharnier DF 100mm		Maßstab
Ausgabe	Änderung	Tag	Name	Zeichnungs-Nr.: 20 B0647 0040-01 DE		